



AVRUPA BİRLİĞİ GENEL SEKRETERLİĞİ

AVRUPA BİRLİĞİ MALİ YARDIMLARI ve BELEDİYELERE SAĞLANAN DESTEKLER

**BELEDİYELER AVRUPA BİRLİĞİNE
HAZIRLANIYOR PROJESİ
Gaziantep Bölgesel Toplantısı
3 Şubat 2011**

Bülent ÖZCAN
Avrupa Birliği Genel Sekreterliği
Proje Uygulama Başkanı

Sunum İeriĐi

- I. AB Mali Yardımları Nasıl Kullanılır?**
- II. Konu Başlıklarına Göre Belediyelere Sağlanan Destekler**
- III. AB Topluluk Programları**
- IV. Avrupa Yatırım Bankası Kredileri**
- V. AB'ye Alternatif Fon Kaynakları: Kalkınma Ajansları**



Adaylık Sürecinde AB Mali Yardımları

AB tarafından ülkemize üç farklı program aracılığı ile destek sağlanmaktadır:

I. Katılım Öncesi Mali Yardım (IPA)

II. Topluluk Programları

- *Hayat Boyu Öğrenme ve Gençlik Programı*
- 7.Çerçeve Programı
- Kültür Programı
- Rekabetçilik ve Yenilikçilik Programı (CIP)
- PROGRESS Programı

III. Avrupa Yatırım Bankası Kredileri

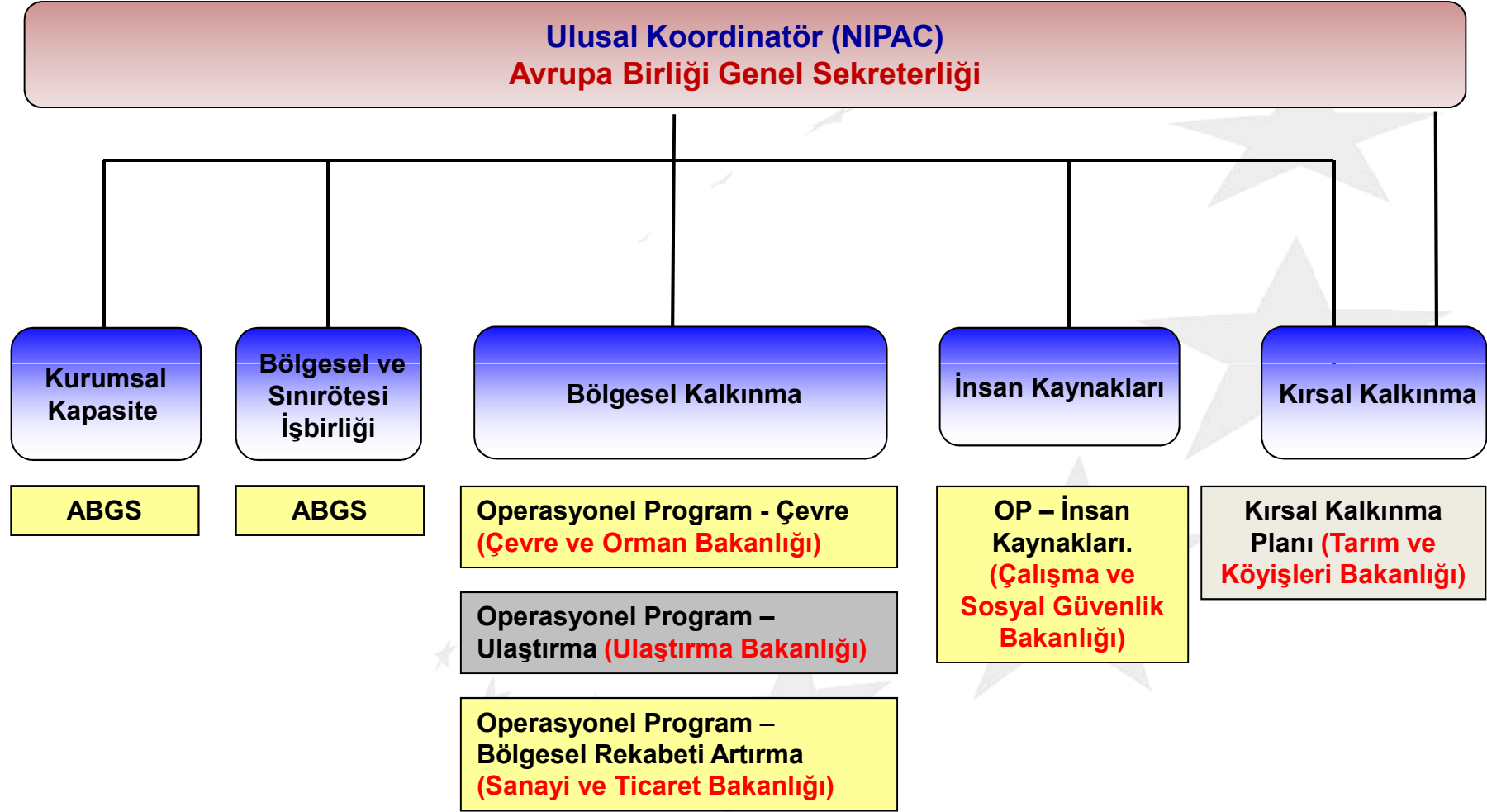


AVRUPA BİRLİĐİ GENEL SEKRETERLİĐİ

KATILIM ÖNCESİ AVRUPA BİRLİĐİ MALİ YARDIMI



Katılım Öncesi Mali Yardım Aracı (IPA) (2007-2013) Öncelik Alanları





IPA Kapsamında Türkiye'ye Sağlanan Destek

| <i>Milyon Avro</i> | | | | | | |
|---------------------------------------------------|--------------|--------------|--------------|--------------|--------------|--------------|
| Öncelik Alanları | 2007 | 2008 | 2009 | 2010 | 2011 | 2012 |
| Geçiş Dönemi Desteği ve Kurumsal Yapılanma | 252,2 | 250,2 | 232,2 | 211,3 | 230,6 | 250,9 |
| Sınırötesi ve Bölgesel İşbirliği | 6,6 | 8,8 | 9,4 | 9,6 | 9,7 | 9,9 |
| Bölgesel Kalkınma | 167,5 | 173,8 | 182,7 | 238,1 | 291,4 | 350,8 |
| İnsan Kaynaklarının Geliştirilmesi | 50,2 | 52,9 | 55,6 | 63,4 | 77,6 | 89,9 |
| Kırsal Kalkınmanın Geliştirilmesi | 20,7 | 53,0 | 85,5 | 131,3 | 172,5 | 197,8 |
| Toplam | 497,2 | 538,7 | 566,4 | 653,7 | 781,9 | 899,5 |

Proje Uygulama Başkanlığı



IPA Kapsamında Belediyelere Sağlanan Destekler

**Belediyelerimize sağlanan destekler
aşağıdaki konu başlıkları ile gruplanabilir:**

1. Sosyal İçerikli Projelere Destekler
2. Çevre Altyapısı ile İlgili Projelere Destekler
3. Bölgesel Rekabetin Güçlendirilmesine Yönelik Projelere Destekler

Sosyal İçerikli Projelere Destekler Nasıl Sağlanır?

Sosyal içerikli projeler 'Hibe Programı' yöntemi ile finanse edilmektedir.





Hibe Programlarının Dağılımı

(Faydalanıcı Kuruluşlara Göre)

| Sıralama | Kuruluş | Hibe Desteği Alan Proje Sayısı | Projelere Sağlanan Hibe Desteği (Avro) |
|----------|--------------------------------|--------------------------------|----------------------------------------|
| 1 | Belediyeler | 341 | 97.642.267 |
| 2 | KOBİ'ler | 654 | 47.767.998 |
| 3 | Dernekler | 425 | 34.829.011 |
| 4 | Odalar | 322 | 34.814.932 |
| 5 | Köye Hizmet Götürme Birlikleri | 86 | 22.575.916 |
| 6 | Vakıflar | 69 | 20.370.566 |
| 7 | İl Özel İdareleri | 187 | 18.655.497 |
| 8 | Üniversiteler | 101 | 16.372.610 |
| 9 | Birlikler | 121 | 13.029.240 |
| 12 | Sendikalar | 46 | 6.719.211 |
| 13 | Kooperatifler | 69 | 5.609.299 |



Hibe Programlarının Dağılımı

(Faydalanıcı Kuruluşlara Göre)

Toplam 2780 Projeden 341 Proje Belediyelerimize aittir.

| Sıralama | Başarılı Olan İl | Projelerin Toplam Bütçesi | Proje Adeti | Belediye Proje Sayısı |
|----------|-------------------------------------------------|---------------------------|-------------|-----------------------|
| 1 | Kayseri (Bölgesel Kalkınma Prog. Uyg.) | 18,2 M € | 131 | - |
| 2 | Van (Bölgesel Kalkınma Prog. Uyg.) | 18,0 M € | 185 | - |
| 3 | Konya (Bölgesel Kalkınma Prog. Uyg.) | 17,0 M € | 172 | - |
| 4 | Ankara | 15,7 M € | 134 | - |
| 5 | İstanbul | 15,7 M € | 126 | - |
| 7 | Gaziantep (Bölgesel Kalkınma Prog. Uyg.) | 9,6 M € | 50 | 13 |
| 8 | Sivas (Bölgesel Kalkınma Prog. Uyg.) | 9,5 M € | 80 | 5 |
| 15 | Bingöl (Bölgesel Kalkınma Prog. Uyg.) | 6,6 M € | 34 | - |
| 25 | Şanlıurfa | 4,9 M € | 14 | 9 |
| 31 | Hatay | 4,3 M € | 22 | 3 |
| 48 | K.Maraş | 1,1 M € | 12 | 2 |
| 55 | Adıyaman | 942.238 | 12 | 4 |
| 65 | Osmaniye | 145.750 | 2 | - |
| 78 | Kilis | 0 | 0 | - |



Sosyal İçerikli Projelere Destekler Nasıl Sağlanır?

Türkiye İş Kurumu

**Aktif İstihdam
Tedbirleri Projesi**

**Toplam Proje
Bütçe:
20 Milyon €**

**Program Yılı:
2006**

HİBE PROGRAMI

**Hibe Pr. Bütçesi
16 Milyon €**

**Uygulama Yılı:
2008**

**Proje Sayısı
101 Proje**

**(32 Belediye
Projesi)**

- Yerel Yönetimler
- Sivil Toplum Örgütleri
- Üniversiteler
- İşçi, işveren ve memur sendikaları
- Konfederasyonlar
- Sanayi, ticaret, ziraat ve meslek odaları

Proje Uygulama Başkanlığı

“Sosyal Riski Azaltmaya Yönelik Turizm Odaklı Nitelikli Ara Eleman Yetiştirilmesi”

**İstanbul Büyükşehir Belediyesi
Kentsel Dönüşüm Müdürlüğü**

HİBE:151.890 Avro



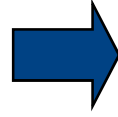
18 - 25 yaş arası lise ve ortaöğretim mezunu, işsiz ve niteliksiz gençlerin mesleki eğitimler yoluyla turizm sektöründe istihdam edilmesi





Sosyal İçerikli Projelere Destekler Nasıl Sağlanır?

AB Genel Sekreterliği



**AB ile Türkiye arasında
Sivil Toplum Diyaloğunun
Geliştirilmesi Projesi**

**Toplam
Proje Bütçe:
21 Milyon €**

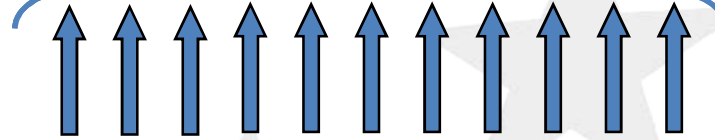
**Program Yılı:
2006**



HİBE PROGRAMI

**Hibe Pr. Bütçesi
19,5 Milyon €**

**Uygulama Yılı:
2008**



**Proje Sayısı
119 Proje**

- Kentler ve Belediyeler
- Meslek Örgütleri
- Üniversiteler
- Gençlik Girişimleri

**(37 Belediye
Projesi)**



Türkiye ile AB Arasında Sivil Toplum Diyaloğunun Geliştirilmesi: Kentler ve Belediyeler Hibe Programı

“Kayseri İtfaiyesi AB Yolunda”

Kayseri Büyükşehir Belediyesi İtfaiye Birimi

HİBE:187.800 Avro

Acil durumlara baş etme ve bu durumları kontrol altına alma becerilerinin geliştirilmesi, mesleğe ilişkin AB standartları hakkında bilgi edinilmesi ve yangın önleme konusundaki farkındalığın artırılması



Proje Uygulama Başkanlığı

Hibe Programlarına Nasıl Başvurulur ?

HİBE DUYURUSU

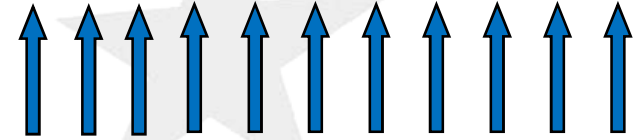
Hibe Duyurusunu Kim Yapar?

- **Merkezi Finans ve İhale Birimi**
(www.mfib.gov.tr veya www.cfcu.gov.tr)
- **AB Genel SekreterliĐi**
(www.abgs.gov.tr)
- **Avrupa BirliĐi Türkiye Delegasyonu**
(www.avrupa.info.tr)
- **Hibe Programı Sahibi KuruluŐ**

HİBE BAŐVURUSU

Hibe Başvurusu Nereye Yapılır?

MERKEZİ FİNANS VE İHALE BİRİMİ
(www.mfib.gov.tr veya www.cfcu.gov.tr)



PROJELER

Hibe Programlarına Nasıl Başvurulur ?

HİBE DUYURUSU

Başvuru Dokümanları

- **Başvuru Rehberi**
- 1. **Başvuru Formu**
- 2. **Bütçe Tablosu**
- 3. **Mantıksal Çerçeve Tablosu**
- 4. **Projede Çalışacak Kişilerin Özgeçmişleri**

60-90 Gün



HİBE BAŐVURUSU

**MERKEZİ FİNANS VE İHALE
BİRİMİ**

(www.mfib.gov.tr veya www.cfcu.gov.tr)



MERKEZİ FİNANS ve İHALE BİRİMİ

English

- ★ Ana Sayfa
- ★ Hakkımızda
- ★ AB Programları
- ★ İhaleler
- ★ Eşleştirme
- ★ Duyurular
- ★ Yükleniciler
- ★ Kaynaklar
- ★ SSS
- ★ Site Haritası

► AÇIK POZİSYONLAR

14.08.2008

Uzman personel ve destek personeli seçme sınavına katılacak adayların listesi ve sınav tarihleri açıklanmıştır.

21.07.2008

Birimimizde destek personeli istihdamı için Seçme Sınavı ilanı yayınlanmıştır.

09.07.2008

Birimimizde uzman personel istihdamı için Seçme Sınavı ilanı yayınlanmıştır.

► DUYURULAR

12.08.2008

Avrupa Birliği ve Türkiye Arasındaki Sivil Toplum Diyalogunun Geliştirilmesi - Bileşen 1: KENTLER VE BELEDİYELER HİBE PROGRAMI" kapsamında hibe almaya hak kazananların listesi yayımlanmıştır.

01.08.2008

Avrupa Birliği ve Türkiye Arasındaki Sivil Toplum Diyalogunun Geliştirilmesi - Bileşen 4: DİYALOG İÇİN GENÇLİK GİRİŞİMLERİ HİBE PROGRAMI" kapsamında hibe almaya hak kazananların listesi yayımlanmıştır.

22.07.2008

Avrupa Birliği ve Türkiye Arasındaki Sivil Toplum Diyalogunun Geliştirilmesi - Bileşen 3: UNİVERSİTELER HİBE PROGRAMI" kapsamında hibe almaya hak kazananların listesi yayımlanmıştır.

15.07.2008

Jean Monnet Burs Programı kapsamında burs almaya hak kazanan adayların listesi yayınlanmıştır.

23.06.2008

Türkiye'de Sivil Toplumun Desteklenmesi: Katılımcı Demokrasi için Yerel Hareket; Hibe Programı için sıkça sorulan sorular ve cevapları-II yayınlanmıştır.

VERGİ MUAFİYETİ

.: İHALELER .:

İhale Arama

Durumu :

- Ön Duyuru
- Açık
- Kapalı

Tipi :

- Mal Alımı
- Yapım İşleri
- Hizmet Alımı
- Hibe

Referans # :

ARA



T.C. BAŞBAKANLIK AVRUPA BİRLİĞİ GENEL SEKRETERLİĞİ

[Ana Sayfa](#) | [English](#)

[ABGS](#) | [BİR BAKIŞTA AB](#) | [TR - AB İLİŞKİLERİ](#) | [ÇALIŞMA ALANLARI](#) | [BİLGİ EDİNME](#) | [E- KÜTÜPHANE](#) | [İLETİŞİM](#)



EGEMEN BAĞIŞ

Devlet Bakanı ve
Başmüzakereci

KATILIM SÜRECİ

AB Katılım Müzakereleri

Katılım Öncesi Mali Destek

AB İletişim Stratejisi (ABİS) Etkinlikleri

AB SÜRECİ VE İLLERİMİZ

VERİ KAYNAKLARI

ABGS YAYINLARI VE RAPORLAR

HİBE DUYURULARI

DUYURULAR

[\[Tümü \]](#)

48. Hafta (29 Kasım-5 Aralık 2010) Haftalık "Türkiye-AB Gündemi"

Avrupa Birliği Genel Sekreterliği Avrupa Koleji Master Burs Programı Duyurusu

ABGS Genç Çevirmenler Yarışması 2010

Türk Uruklu Sözleşmeli Sekreterlik Sınavına Girmeye Hak Kazananlar Listesi

Avrupa Birliği İşleri Uzman Yardımcılığı Giriş Sınavı Duyurusu

2011-2012 Akademik Yılı Jean Monnet Burs Başvuruları Başladı

2010 İlerleme Raporu Gayriresmi Türkçe Çevirisi

ETKİNLİKLER

[\[Tümü \]](#)

"Katılım Sürecinin Neresindeyiz?" Konulu Panel Egemen Bağış'ın Katılımıyla Gerçekleşti

ABGS 2011 bütçesi Plan ve Bütçe Komisyonunda Görüldü

Egemen Bağış İrlanda'ya Resmi Ziyarete Bulundu

ABGS, Çanakkale 18 Mart Üniversitesi Uluslararası İlişkiler Topluluğu Öğrencileri ile Biraraya Geldi



[Türkiye'nin Katılım Süreci için AB Stratejisi](#)

FAYDALI BAĞLANTILAR



[Türkiye Cumhuriyeti Başbakanlık](#)



2011 Yılında Uygulanması Planlanan Hibe Programları

| Proje | İlgili Kurum | Uygulama Alanı | Hibe Programı Bütçesi (Avro) | Tahmini Duyuru Zamanı |
|---------------------------------------------------------------|------------------------|----------------|------------------------------|-----------------------|
| Demokrasi, İnsan Hakları ve Vatandaşlık Eğitimi Hibe Programı | Milli Eğitim Bakanlığı | Türkiye Geneli | 2.400.000 | 2011 yılı 1. yarısı |
| Kadına Karşı Şiddetin Engellenmesi Hibe Programı | İçişleri Bakanlığı | Türkiye Geneli | 3.300.000 | 2011 yılı 1. yarısı |
| Engellilerin Topluma Kazandırılması Hibe Programı | Özurlüler İdaresi | Türkiye Geneli | 1.800.000 | 2011 yılı 1. yarısı |
| Türkiye-AB Odalar Forumu | TOBB | Türkiye Geneli | 2.800.000 | 2011 yılı 1. yarısı |

Proje Uygulama Başkanlığı



2011 Yılında Uygulanması Planlanan Hibe Programları

| Proje | İlgili Kurum | Uygulama Alanı | Hibe Programı Bütçesi (Avro) | Tahmini Duyuru Zamanı |
|------------------------------------------------------------------|-------------------------------|----------------------------------------------|------------------------------|----------------------------|
| Sivil Toplum Diyalogu-III: Siyasi Kriterler Hibe Programı | ABGS | Türkiye Geneli | 6.000.000 | 2011 yılı 2. yarısı |
| Sivil Toplum Diyalogu-III: Medya Hibe Programı | ABGS | Türkiye Geneli | 3.000.000 | 2011 yılı 2. yarısı |
| Sivil Toplum Diyalogu-III: Mikro Hibe Programı | ABGS | Türkiye Geneli | 300.000 | 2011 yılı 2. yarısı |
| Mesleki Eğitimin Kalitesinin Artırılması Hibe Programı-I | Milli Eğitim Bakanlığı | 12 Düzey-II Bölgesi (Öncelikli 43 il) | 12.000.000 | 2011 Yılı 1. yarısı |

Proje Uygulama Başkanlığı



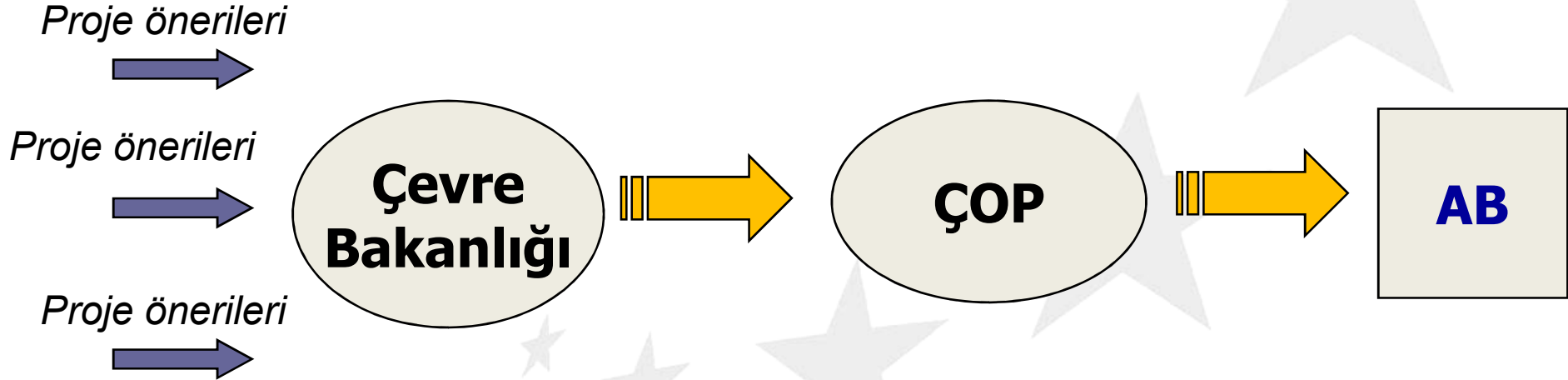
Çevre Altyapısı ile İlgili Projelere Destekler Nasıl Sağlanır?

Detaylı Bilgi için:

<http://www.ipacevre.gov.tr>

Çevre Operasyonel Programı

Koordinatör Kuruluş:
Çevre ve Orman Bakanlığı



Temel Kriter: Proje sunacak belediyelerin nüfusunun 50.000 üstü olması

Proje Uygulama Başkanlığı



Çevre Altyapısı ile İlgili Projelere Destekler Nasıl Sağlanır?

| İl | Proje Alanı | Toplam Bütçe (Avro) |
|-------------|------------------|---------------------|
| Ordu | Atıksu Arıtma | 25.634.950 |
| Erdemli | Kanalizasyon | 13.077.577 |
| Lüleburgaz | Atıksu | 14.310.219 |
| Amasya | Atıksu | 19.128.118 |
| Akşehir | Atıksu | 23.750.922 |
| Erzincan | İçmesuyu | 35.407.012 |
| Ceyhan | Atıksu | 22.354.349 |
| Doğubayazıt | İçmesuyu | 33.029.795 |
| Manavgat | İçmesuyu | 28.115.359 |
| Çorum | Katı Atık Arıtma | 17.856.544 |
| Konya | Katı Atık Arıtma | 15.063.443 |



Çevre Altyapısı ile İlgili Projelere Destekler Nasıl Sağlanır?

| İl | Proje Alanı | Toplam Bütçe (Avro) |
|---------------|------------------|---------------------|
| Balıkesir | Katı Atık Arıtma | 14.082.000 |
| Erciş | İçmesuyu | 28.254.233 |
| Seydişehir | Atıksu | 6.823.551 |
| Diyarbakır | Atıksu | 78.300.906 |
| Erzurum | Atıksu | 64.131.284 |
| Nizip | Atıksu | 30.393.218 |
| Adıyaman | Atıksu | 19.936.086 |
| Merzifon | Atıksu | 8.874.332 |
| Polatlı | Atıksu | 23.478.593 |
| Siverek | Atıksu | 39.472.420 |
| Soma | Atıksu | 8.083.125 |
| TOPLAM | | 569.558.036 |

Proje Uygulama Başkanlığı



Bölgesel Rekabetin Güçlendirilmesine Yönelik Projelere Destekler Nasıl Sağlanır?

Detaylı Bilgi için:

<http://ipa.stb.gov.tr>

Bölgesel Rekabet Edebilirlik Operasyonel Programı

**Koordinatör Kuruluş:
Sanayi ve Ticaret Bakanlığı**

İş Ortamının İyileştirilmesi

1. Sanayi Altyapısının Geliştirilmesi
2. Finansal Araçların Oluşturulması ve Geliştirilmesi
3. Ar-Ge, İnovasyon, Teknoloji ve Bilgi-İletişim Teknolojileri Altyapısının
4. Turizm Altyapısı, Pazarlama ve Tanıtım Faaliyetlerinin İyileştirilmesi

İşletme Kapasitesinin Artırılması ve Girişimciliğin Teşvik Edilmesi

1. İşletmelere Temel Bilgi ve Danışmanlık Desteği Sağlanması
2. Sanayi Alanında İşbirliğinin Güçlendirilmesi

Proje Uygulama Başkanlığı

Bölgesel Rekabetin Güçlendirilmesine Yönelik Projelere Destekler Nasıl Sağlanır?

Bölgesel Rekabet Edebilirlik Operasyonel Programı

BROP'un uygulama alanı, milli geliri Türkiye ortalamasınının %75'inin altında kalan bölgeler ile sınırlandırılmıştır. Uygulama kapsamında toplam 12 Düzey-II bölgesi, 43 il ve 15 cazibe merkezi bulunmaktadır.





Bölgesel Rekabetin Güçlendirilmesine Yönelik Projelere Destekler Nasıl Sağlanır?

Detaylı Bilgi için:
<http://ipa.stb.gov.tr>

Bölgesel Rekabet Edebilirlik Operasyonel Programı

Koordinatör Kuruluş:
Sanayi ve Ticaret Bakanlığı

| Uygulama Dönemi | AB Katkısı (M€) | Ulusal Katkı (M€) | TOPLAM BÜTÇE (M€) |
|-----------------|-----------------|-------------------|-------------------|
| 2007-2009 | 140,2 | 46,7 | 186,9 |

- Sanayi Bakanlığı merkezi kuruluşlar (bakanlıklar vb.) tarafından geliştirilen 8 projeye toplam **65,2 Milyon Avro** ayrılmıştır.
- BROP kapsamında olan 43 ildeki kuruluşlar için yapılan teklif çağrısı 16 Ocak 2009 tarihinde sona ermiştir. Teklif Çağrısına toplam 532 proje başvurusu yapılmıştır. Değerlendirme sonrasında **toplam 47 projenin** finanse edilmesi uygun bulunmuştur. Projelere sağlanacak destek toplam **75,9 Milyon Avro olacaktır.**
- BROP kapsamında proje oluşturma çalışmaları sona ermiştir.



Bölgesel Rekabet Edebilirlik OP Merkezi Kuruluşlar Proje Paketi

| Proje Adı | Uygulanacak İl | Proje Sahibi Kuruluş | Bütçe (AB+Ulusal) |
|-----------------------------------------------------------------------------|--------------------------------------------------|-------------------------------------------------------------------------------|---------------------|
| İş Geliştirme Merkezlerinin Kurulması | Malatya, Tokat, Kastamonu | KOSGEB | 6.835.000 € |
| Gıda Sektörü için İnovasyon Merkezi Kurulması | Kocaeli, Şanlıurfa, Giresun, Gaziantep | TÜBİTAK | 17.028.000 € |
| Erciyes Teknoparkı Bölgesel İnovasyon Merkezi | Kayseri | Sanayi ve Ticaret Bakanlığı Sanayi Araştırma ve Geliştirme Genel Müdürlüğü | 7.030.435 € |
| Gaziantep Teknoparkı Araştırma ve Teknoloji Altyapısının Geliştirilmesi | Gaziantep | | 6.972.830 € |
| FIRATSET (Girişimci İşgücünü Çevreleyen Fırat Gökuşağı) | Elazığ | | 6.038.500 € |
| Kış Turizm Koridorunun Geliştirilmesi | Erzurum, Erzincan, Kars | Kültür ve Turizm Bakanlığı | 8.786.625 € |
| Avrupa-Türk İş Merkezleri Ağı'nın Genişletilmesi | Antakya, Batman, Sivas, Van | TOBB | 8.500.000 € |
| KOBİ'lerin Ağ Oluşturma ve Bölgesel İşbirliği Kapasitesinin Güçlendirilmesi | Samsun, Trabzon, Gaziantep, Kahramanmaraş, Çorum | Dış Ticaret Müsteşarlığı | 4.000.000 € |
| TOPLAM: | | | 65.191.130 € |



Bölgesel Rekabet Edebilirlik OP Yerel Kuruluşlar Proje Paketi

| Proje | İlgili Kurum | Proje Bütçesi (Milyon Avro) |
|---------------------------------------------------------------------------------------------------|------------------------------------------------------|----------------------------------------|
| Gaziantep Bölgesel Endüstriyel Tasarım ve Modelleme Merkezi Projesi | Gaziantep KOSGEB | 4,3 |
| Lisanslı Depoculuk Altyapısı Projesi (Mercimek ve Hububat Depoları) | Şanlıurfa Ticaret Borsası | 2,8 |
| Osmaniye İş Geliştirme ve KOBİ Destek Merkezi Projesi | Osmaniye Valiliği | 2 |
| Kahramanmaraş Bölgesi Tekstil ve Hazırgiyim Sektöründe Rekabet Gücünün Artırılması Projesi | Kahramanmaraş Ticaret ve Sanayi Odası | 1,8 |
| Hatay Mobilyacılar Ortak Kullanım Atölyesi Projesi | Antakya Ticaret ve Sanayi Odası | 3,6 |
| Nemrut Turizmi Canlandırma Projesi | Adıyaman Valiliği | 3,8 |



Bölgesel Rekabetin Güçlendirilmesine Yönelik Projelere Destekler Nasıl Sağlanır?

| Proje | İlgili Kurum | Hibe Programı Bütçesi (Avro) |
|------------------------------------------------------------------------------------------------------|-----------------------------------|------------------------------|
| Ardahan Yalnızçam Kış Sporları ve Yayla Turizmi İyileştirme Projesi | Ardahan İl Özel İdaresi | 3.346.259 |
| Sorgun İş Geliştirme Merkezi (İŞGEM) Projesi | Sorgun Belediye Başkanlığı | 2.330.000 |
| İshakpaşa Sarayı Turizm Altyapısının İyileştirilmesi ve Tanıtılması Projesi | Ağrı İl Özel İdaresi | 2.050.000 |
| Elazığ İŞGEM'in Sanayi Altyapısının Geliştirilerek Bölgesel ve Sektörel Yapıya Kavuşturulması | Elazığ İl Özel İdaresi | 2.436.677 |

Proje Uygulama Başkanlığı



AVRUPA BİRLİĞİ GENEL SEKRETERLİĞİ

AVRUPA BİRLİĞİ TOPLULUK PROGRAMLARI -Hayatboyu Öğrenme ve Gençlik Programı-



Topluluk Programları Aracılığıyla Belediyelere Sağlanan Destekler

Leonardo da Vinci

- Meslek eğitim kalitesini artıracak
- Mesleki standartları geliştirecek
- İstihdamın artırılmasına katkıda bulunacak projelere destek verilmektedir.

Grundtvig

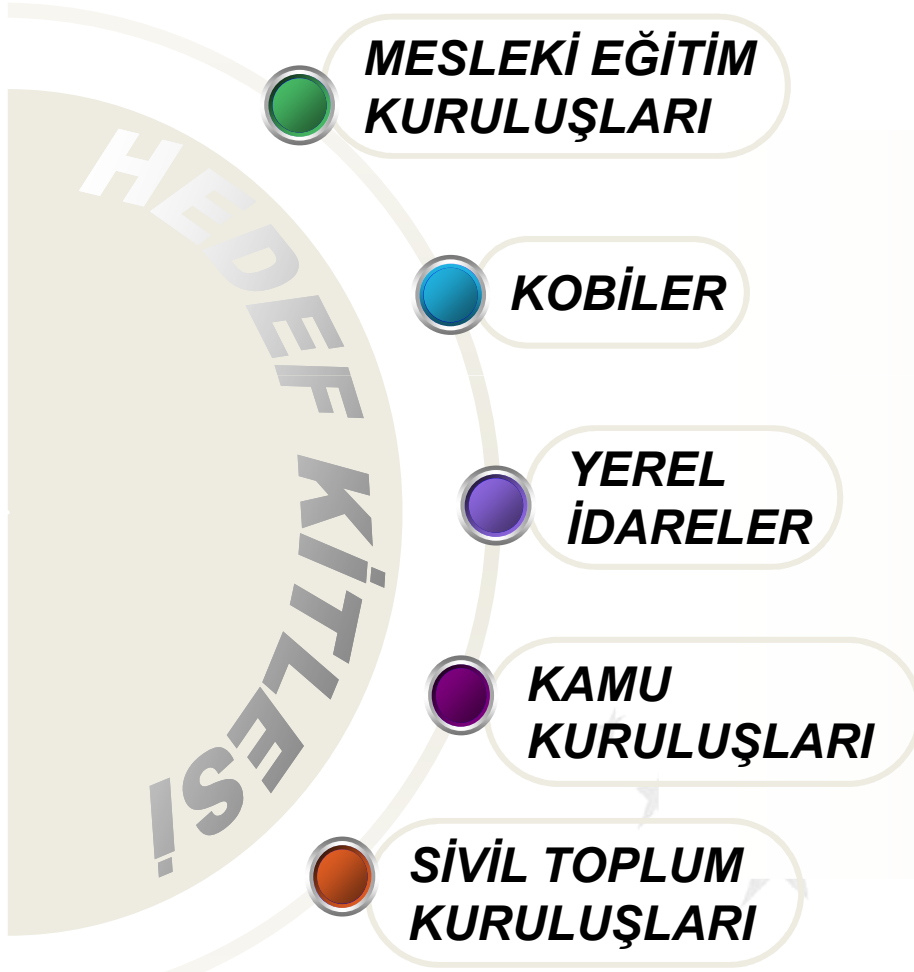
- İyi vatandaşlık, aile planlaması, yaşlı ve çocuk bakımı, kültürel farklılıklar, engelli hakları vb. Konularda, "**yetişkin kişilerin**" bilgi ve niteliklerini geliştirmeyi hedefleyen projelere destek verilmektedir.

Gençlik

- Farklı ülkelerden gençlerin bir araya getirilerek aktif vatandaşlığın desteklenmesi, önyargıların giderilmesi, hoşgörünün artırılması, gençlik sorunlarının tartışılması, işbirliğinin geliştirilmesi konularındaki projelere destek sağlamaktadır.

Ayrıntılı Bilgi : Avrupa Birliği Eğitim ve Gençlik Programları Başkanlığı (Ulusal Ajans) www.ua.gov.tr

LEONARDO DA VINCI PROGRAMI



Amaçları

Mesleki Eđitim'de

- *Beceri ve Yeterliliklerin Artırılması*
- *Faydalı Metotların Yaygınlaştırılması*
- *İstihdamın Artırılması*



LEONARDO DA VINCI PROGRAMI

Hareketlilik (Mobility) Projesi Nedir?

- Meslekî eğitim almakta olanların veya
- meslekî eğitimden sorumlu olan kişilerin,
- sağlanan hibeleri kullanarak, belirlenen mesleki amaçlar doğrultusunda, AB'ye üye bir ülkedeki mesleki eğitim kurumu ya da işletmeye belirli süreler içerisinde gönderilmesidir.



LEONARDO DA VINCI PROGRAMI

Hareketlilik Projeleri Türleri

1. Temel Mesleki Eğitim Alanlar **(IVT)**
2. İş Hayatındaki Kişiler; yeni mezunlar, işe yeni başlayanlar, iş arayanlar **(PLM)**
3. Mesleki Eğitim ve Öğretim Uzmanları **(VETPRO)**



LEONARDO DA VINCI PROGRAMI

İş Hayatındaki Kişiler (PLM)- Örnek Proje

- Proje sahibi: Tarsus Belediyesi
- Yerleştime Süresi (Yurtdışında kalış) : 2 Hafta
- Proje Adı: Yenilenebilir Enerji Uygulamalarının ve Tasarım Pratiğinin Araştırılması
- Yurtdışı Ortak: İspanya
- Yararlanıcı sayısı: 5
- Toplam Bütçe: 9000 €

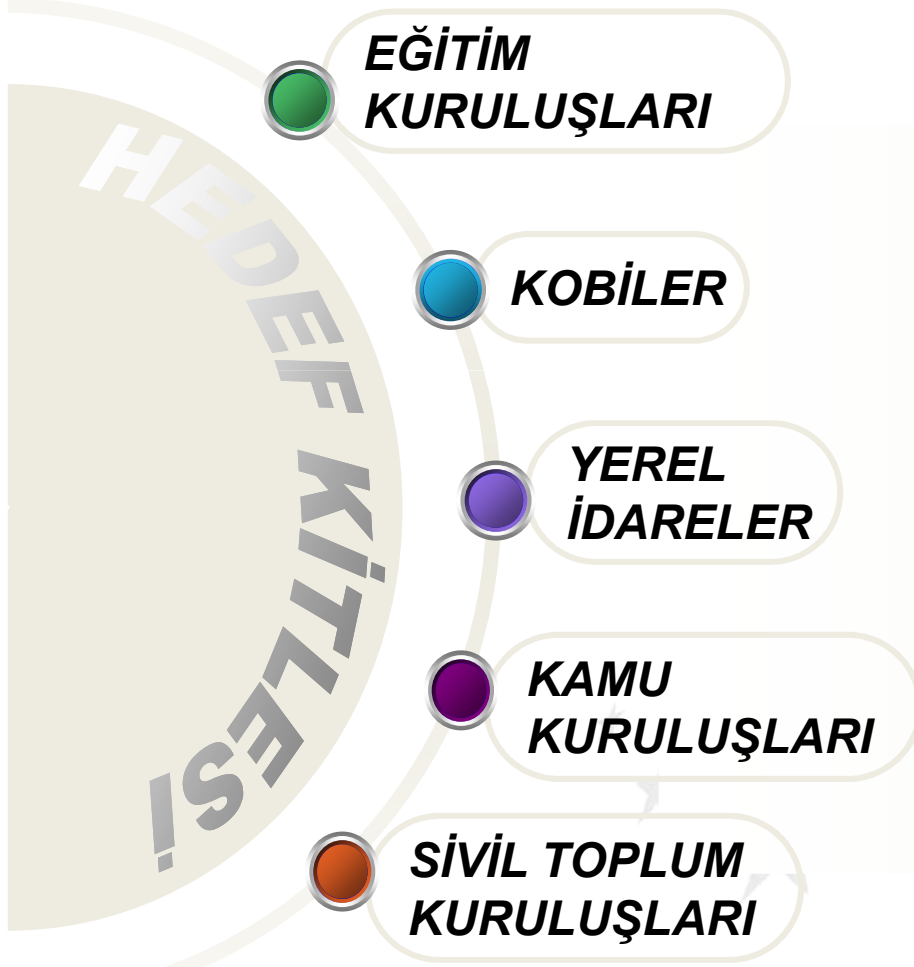


LEONARDO DA VINCI PROGRAMI

İş Hayatındaki Kişiler (PLM)- Örnek Proje

- Proje sahibi: Balıkesir Belediyesi
- Yerleştirme Süresi (Yurtdışında kalış) : 2 Hafta
- Proje Adı: Katı Atık Arıtma Tesislerinde Çalışan Kişilerin Mesleki Eğitimi
- Yurtdışı Ortak: Almanya
- Yararlanıcı sayısı: 12
- Toplam Bütçe: 15.000 €

GRUNTVİĐ PROGRAMI



Amaçları

YetiŐkinlerin

- *Beceri ve Yeterliliklerin Artırılması*
- *Faydalı Metotların Yaygınlaştırılması*
- *İstihdamın Artırılması*

GRUNTVIG PROGRAMI

Proje Adı:



DEZAVANTAJLI BÖLGELERDE ANNE BABA EĐİTİMİ PROJESİ

Çocuklarının eğitimi ile daha fazla ilgilenmelerini sağlamak için anne babaların eğitimi

ANTALYA ÇAĐDAŐ EĐİTİM VE KÜLTÜR VAKFI

- ✓ TÜRKİYE
- ✓ YUNANİSTAN
- ✓ PORTEKİZ

HİBE: 10.000 €



ANTALYA / TÜRKİYE

GENÇLİK PROGRAMI

GENÇLER (15-25)

GENÇLİK ÇALIŐANLARI

GENÇLİK KURULUŐLARI

GENÇLİK LİDERLERİ

STK'LAR

YEREL İDARELER

Amaçları

- Gençlerin Topluma Kazandırılması
- Gençlerin Teşebbüs Yeteneklerinin Geliştirilmesi
- Avrupa GençliĐi Arasında Dayanışma ve İşbirliĐi

HEDEF KİTLESİ



GENÇLİK PROGRAMI - ÖNCELİKLER

Eylem 1 – Avrupa için Gençlik

Eylem 2 – Avrupa Gönüllü Hizmeti

Eylem 3 – Dünya Gençliği

Eylem 4 – Gençlik destek sistemleri

Eylem 5 – Gençlik Alanında Avrupa İşbirliği için Destek

Gençlik Değişimleri

Proje Adı:



SU İÇİN(DE) ALLIANOI

Eylem 1 Projesi, 9 Gün, 5 Ülkeden 30 Genç

Yorphanlı Barajının suları altında kalacak olan Allianoi kenti örneğinde kültürel miras kavramının tartışılmasını sağlamak amacıyla toplantılar, çeşitli kültürel aktiviteler düzenlenmiştir.

9 Eylül Üniversitesi İşletme Fakültesi Mezunlar Derneği **HİBE: 23.325 €**

- ✓ TÜRKİYE,
- ✓ BULGARİSTAN
- ✓ İSPANYA,
- ✓ MACARİSTAN,
- ✓ ROMANYA



Gençlik Girişimleri

Proje Adı:



HERKESE KİTAP

Eylem 3 – Grup Girişimi Projesi, 8 Ay, 16 Genç

Proje ile depremde etkilenen Bingöl’de kitap toplama kampanyası yürütülmüş ve yaklaşık 23.000 kitap toplanarak 13 kütüphane kurulmuştur.

BİNGÖL İL İZCİ KURULU

✓ TÜRKİYE

HİBE: 10.000 €



PROJE AFİŞİ



PROJE LİDERİ PROJEYİ ANLATIYOR



AVRUPA BİRLİĐİ GENEL SEKRETERLİĐİ

AVRUPA YATIRIM BANKASI KREDİLERİ



Avrupa Yatırım Bankası Aracılığıyla Belediyelere Sağlanan Destekler

Detaylı Bilgi için:
www.hazine.gov.tr

Avrupa Yatırım
Bankası Kredileri

Koordinatör Kuruluş:
Hazine Müsteşarlığı

| Proje Adı | Yıl | Bütçe (Milyon Avro) |
|---------------------------------------------------|------|------------------------|
| Antalya Kanalizasyon Projesi | 1995 | 35 |
| Ankara Kanalizasyon Projesi | 1995 | 45 |
| İzmit Endüstriyel Atık Projesi | 1995 | 50 |
| Adana Kanalizasyon Projesi | 1997 | 45 |
| Diyarbakır Atıksu Projesi | 1998 | 32 |
| Tarsus Atıksu Projesi | 1999 | 38 |
| Bursa Kanalizasyon Projesi | 2000 | 80 |
| Eskişehir Kentsel Gelişimin Desteklenmesi Projesi | 2001 | 110 |
| Mersin Atıksu ve Kanalizasyon Projesi | 2001 | 60 |
| Belediyelere Su ve Kanalizasyon Altyapı Programı | 2002 | 40 |
| Bursa Raylı Sistem Destek Projesi | 2004 | 55 |
| Samsun Kanalizasyon Projesi | 2005 | 30 |
| İstanbul Boğaz Tüp Geçit Projesi | 2006 | 200 |

Proje Uygulama Başkanlığı



AVRUPA BİRLİĐİ GENEL SEKRETERLİĐİ

ALTERNATİF HİBE DESTEKLERİ: KALKINMA AJANSLARI HİBE DESTEKLERİ

KALKINMA AJANSLARI

- *Bölgelerimizin potansiyellerini harekete geçirmek ve tüm bölgelerin ulusal ekonomiye katkısını en yüksek düzeye çıkarmak*
- *Geri kalmış bölgelerimizin kendi içinde ve diğer bölgelerle gelişmişlik farklarını azaltarak ülke ortalamasına yaklaştırmak*
- *Gelişmiş bölgelerimizin küresel ölçekte rekabet gücünü artırmak*

KALKINMA AJANSLARI

İpekyolu Kalkınma Ajansı – (Gaziantep, Adıyaman ve Kilis)
Karacadağ Kalkınma Ajansı – (Şanlıurfa, Diyarbakır)
Doğu Akdeniz Kalkınma Ajansı – (Hatay, K.Maraş ve Osmaniye)





KALKINMA AJANSLARI BÜTÇESİ

| Kaynak | Katkı Oranı (%) | Aktarılabak Kaynak | Toplam İçinde Pay (%) |
|------------------------------------|-----------------|--------------------|-----------------------|
| Genel Bütçe Vergi Gelirleri | 0,5 | 619 | 73 |
| İl Özel İdareleri | 1 | 20 | 3 |
| Belediyeler | 1 | 206 | 24 |
| 26 Ajans için Toplam | | 845 | 100 |
| Her Bir Ajansa Ortalama | | 32,5 | - |

Merkez

Genel bütçe vergi gelirlerinin binde beşi

+

Bölge

Belediye, İl Özel İdaresi ve Sanayi ve Ticaret Odalarının gelirlerinin yüzde biri



KALKINMA AJANSLARI HİBE PROGRAMLARI

- *Sosyal konularda destek sağlayacak hibe programları*
- *Girişimci ve KOBİ'ler için hibe programları*
- ***Küçük çaplı alt ve üst yapı hibe programları***
- *Tarım ve kırsal kalkınmayı destekleyecek hibe programları*



KALKINMA AJANSI KOBİ HİBE PROGRAMLARI

- Kalkınma Ajansları bölgelerindeki altyapı yatırımlarını desteklemek amacıyla proje teklif çağrısı duyuruları yapabilmektedirler.
- Altyapı için hibe programlarının büyüklüğü 10-20 Milyon TL arasında değişmektedir.
- Hibe Programları aracılığıyla işletmelere sağlanan hibe desteğinin ortalama büyüklüğü 600.000-800.000 TL arasında değişmektedir.
- Proje bedellerinin %70-80'i hibe olarak sağlanmaktadır.



AVRUPA BİRLİĞİ GENEL SEKRETERLİĞİ

İlginiz İçin Teşekkürler...

İletişim:

Bülent ÖZCAN

Avrupa Birliği Genel Sekreterliği

Proje Uygulama Başkanlığı

Başkan

Tel: 0 312 218 14 58

E-posta: bozcan@abgs.gov.tr