

TÜRKİYE CUMHURİYETİ
DIŐIŐLERİ BAKANLIĐI
AVRUPA BİRLİĐİ BAŐKANLIĐI



REPUBLIC OF TÜRKİYE
MINISTRY OF FOREIGN AFFAIRS
DIRECTORATE FOR EU AFFAIRS

TWINNING MEKANİZMASI

AB ARAŐTIRMALARI

Serdar SAYER
AB İŐleri Uzmanı
Programlama Daire BaŐkanlıĐı

AVRUPA BİRLİĐİ BAŐKANLIĐI



GİRİŞ

AB Başkanlığı'nın Ulusal İrtibat Noktası görevi çerçevesinde sürdürmekte olduğu IPA altındaki eşleştirme (twinning) aracı bu çalışmanın esas odağını teşkil eder. Bu bağlamda, eşleştirme mekanizmasının tanımlanması, gerçekleştirilebilecek etkinliklerin kapsamının aktarılması, mekanizmanın plan ve amacının açıklanması, süreçteki temel kurumların ve projedeki asli aktörlerin paylaşılması ile yapılandırılan çalışma eşleştirme projelerinin işleyiş sürecine değinerek, projelerin sektörlere göre dağılımı ile tamamlanacaktır.

Çalışmanın amacı, eşleştirme mekanizmasının daha etkin bir şekilde kullanılmasına yönelik olarak farkındalık oluşturmak, kamu kurumlarının bu kapsamda proje önerilerini sunmalarına olanak sağlamak, bu sayede eşleştirme projelerinin tanımlanması ve yönetilmesinde etkinliği geliştirmektir.



TWINNING MEKANİZMASI

Twinning (Eşleştirme) Mekanizması, Avrupa Birliği'ne (AB) Aday ve Potansiyel Aday Ülkelerin AB müktesebatını etkin bir şekilde uygulamalarını sağlamayı amaçlar.

Avrupa Komisyonu Komşuluk Politikası ve Genişleme Genel Müdürlüğü (DG NEAR) tarafından yönetilmektedir.

Ulusal koordinasyonunu, Ulusal İrtibat Noktası (NCP) sıfatıyla AB Başkanlığı yapmaktadır.

- 12 ila 36 ay arasında,
- Üye devlet ve faydalanıcı kurum uzmanlarının eş zamanlı çalışmasına dayalı,
- Hibe niteliğinde olsa da, faydalanıcı ülkenin nakdi ve aynı katkısı olabilmekte,
- Tek yönlü teknik destek mekanizmalarının aksine, faydalanıcı da süreç içerisinde etkin bir şekilde çalışmakta,
- Uygulama sonucunda, elde edilmesi gereken 'Zorunlu Sonuçlar' olmalı.



GERÇEKLEŞTİRİLEBİLECEK FAALİYETLER

- ❑ Mevzuat çalışmaları,
- ❑ Strateji belgeleri ve eylem planlarının hazırlanması,
- ❑ Kurumsal işleyişi düzenleyen belgelerin hazırlanması,
- ❑ SWOT analizi, boşluk analizi ve ihtiyaç analizleri,
- ❑ İyi uygulama örneklerine yönelik eğitimler, eğitimcilerin eğitimi ve eğitim modüllerinin hazırlanması, staj ve çalışma ziyaretleri,
- ❑ İletişim ve farkındalık faaliyetleri,
- ❑ Web-sitesi ve veri-tabanı çalışmaları.

PLAN ve AMAÇ

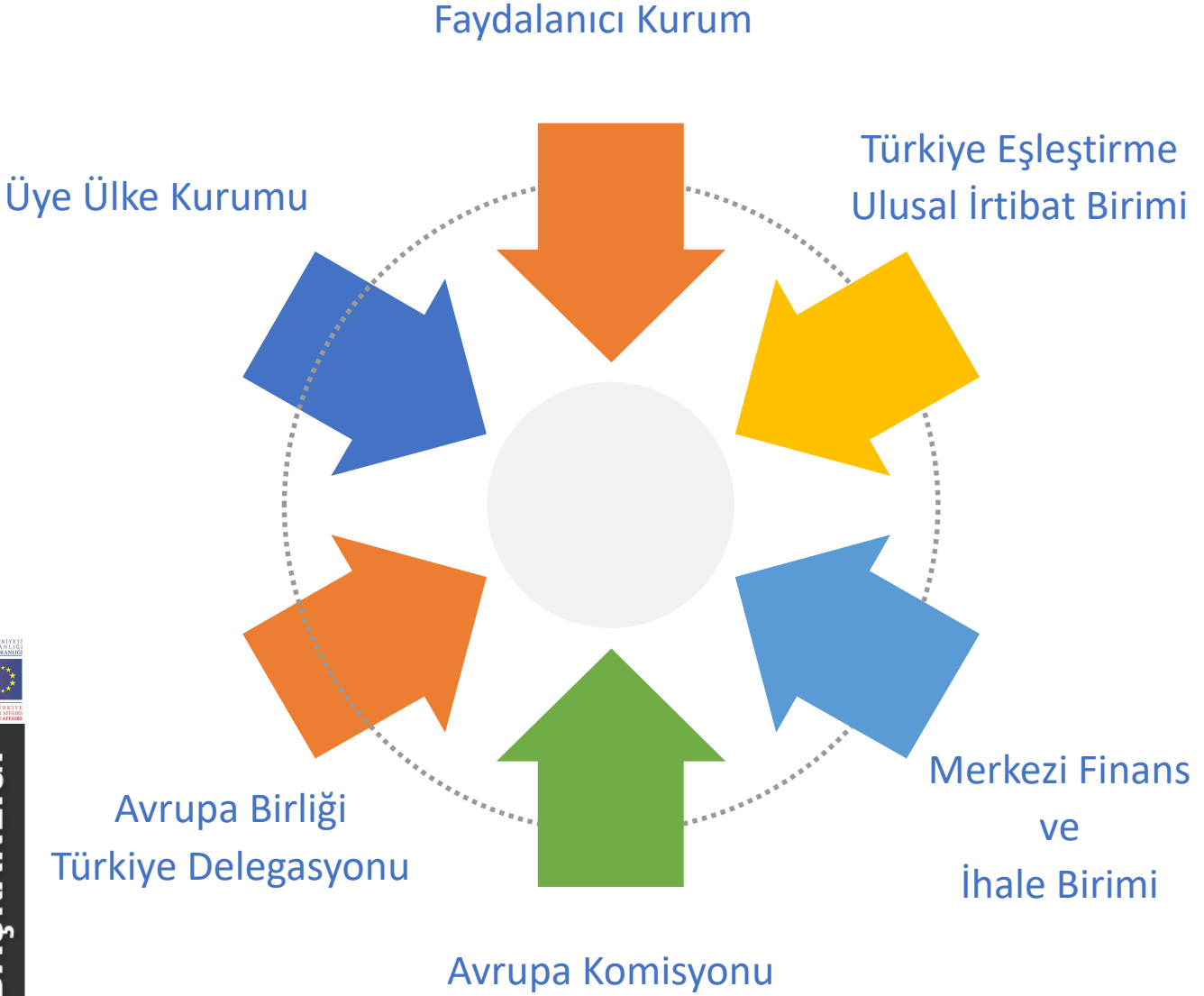
Tarafların imzaladığı eşleştirme sözleşmesi ekinde yer alan İş Planında öngörülen çalışmalar projenin genel seyrini tayin eder.



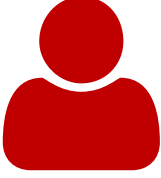
- ✓ Proje tamamlandığında, faydalanıcı ülkenin, ilgili müktesebat uygulamasında aşama kaydetmiş olması,
- ✓ Kazanılan bilgi birikiminin ve uygulama yeteneğinin sürdürülebilirlik taşıması gerekir.



MEKANİZMADAKİ TEMEL KURUMLAR



PROJEDEKİ ASLİ AKTÖRLER



Proje Lideri: Üye ülke kamu kurumundaki görevine devam eden, mesaisinin bir kısmını projenin eşgüdümüne ayıran üst düzey uzman

Faydalanıcı Kurum Proje Lideri: Üye Ülke Proje Lideri muadili olarak çalışır. Projenin genel eşgüdümünü sağlayan üst düzey bürokrattır.



Yerleşik Eşleştirme Danışmanı: Proje süresi boyunca faydalanıcı ülke kamu kurumunda çalışan kamu görevlisi. Projenin faaliyetlerinden ve koordinasyonundan sorumludur.

Yerleşik Eşleştirme Danışmanı Muadili: Faydalanıcı kurumda çalışan bir uzman. Yerleşik Eşleştirme Danışmanı ile işbirliği halinde görev yapar.



İŞLEYİŞ SÜRECİ

PROGRAMLAMA SÜRECİ VE
PROJENİN BELİRLENMESİ



PROJE FİŞİNİN
HAZIRLANMASI



PROJE FİŞİNİN DOLAŞIMA
ÇIKARILMASI VE ÜYE ÜLKE
TEKLİFLERİNİN ALINMASI



SEÇİM TOPLANTISI
DÜZENLENMESİ VE ÜYE
ÜLKE SEÇİMİ



SÖZLEŞMENİN
İMZALANMASI



SÖZLEŞME UYGULAMA
SÜRECİ VE YÖNLENDİRME
KOMİTESİ TOPLANTILARI



PROJENİN TAMAMLANMASI
VE NİHAİ RAPORUN
HAZIRLANMASI



NİHAİ RAPORUN
ONAYLANMASI



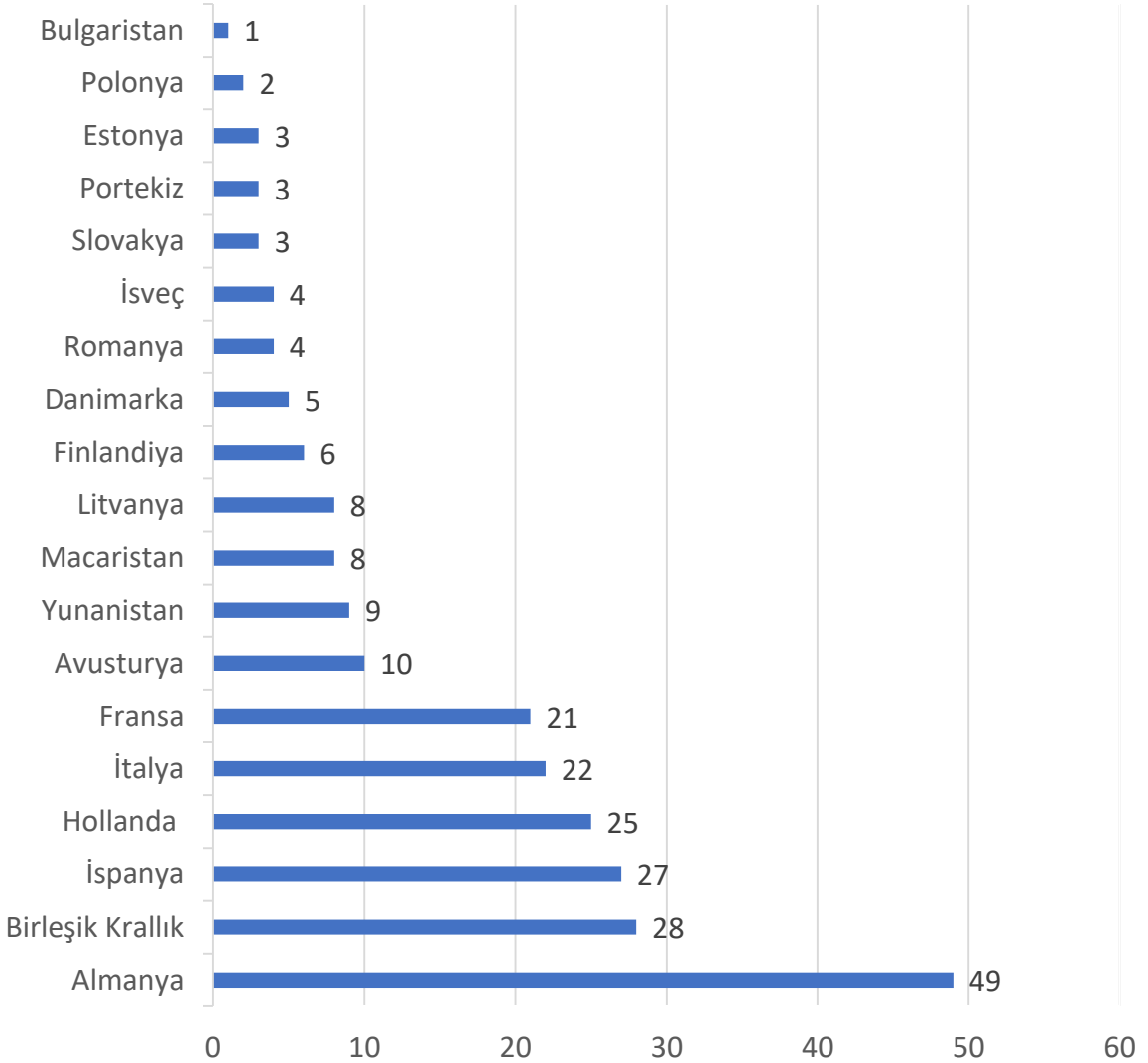
TÜRKİYE'DE TWINNING MEKANİZMASI



160 Başarılı Proje



Türkiye'deki Eşleştirme Projelerinde Yer Alan Üye Ülkeler



SEKTÖRLERE GÖRE DAĞILIM



ADALET VE İÇİŞLERİ



ÇEVRE



TARIM



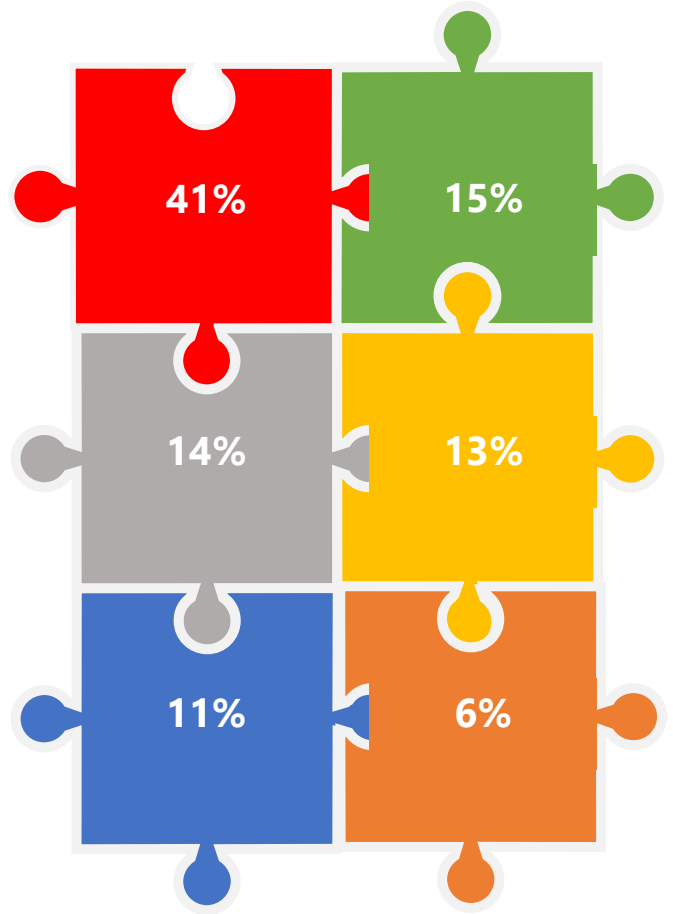
FİNANS



ULAŞTIRMA



DİĞER



DEĞERLENDİRME

Pandemi sürecinde esnek bir yapı kazandırılarak sürdürülebilirliği artırılan eşleştirme mekanizmasının kamu kurumları arasında hayata geçirilmesi ve faydalanıcı ülkelerdeki tüm kamu kurumlarının başvurusuna fırsat eşitliği ilkesine dayanarak açık olması hususları mekanizmanın değişmeyecek özellikleridir.

Avrupa Komisyonunun alacağı kararlar doğrultusunda finansal konular, programlama, proje fişleri gibi alanlarda yapılacak sadeleştirmelerle çekiciliğinin artırılması gereken mekanizmanın önündeki en önemli engellerden birisi genel olarak toplam proje sayısının düşük oluşu ve bununla birlikte birden fazla ülkede aynı anda ve sektörde örtüşen projelere faydalanıcı ülke kurumlarının yanıt verememesidir.

Bununla birlikte, dijitalleşmeye bağlı olarak çevrimiçi süreçlerle test edilip olumlu dönüşler elde eden bir mekanizmanın zamanın ruhuna uygun olarak kendini sadeleştirmesi yeni fırsatlar yaratmakta, kamu kurumlarının motivasyonlarını olumlu yönde etkilemektedir.

